

データベーススペシャリスト 解答用紙

◆平成 30 年度春期 午後Ⅱ◆

氏名(_____)

問 1

得点 _____ 点

設問 1 (10 点+11 点+5 点+12 点=38 点)

(1) (各 5 点)

ア	
イ	

(2) (11 点)

項目 列名	データ型	NOT NULL	格納長 (バイト)	索引の種類と構成列				
				P	NU	NU	NU	U
外貨金額								
支払先								
支払目的								
支払予定日								
支払番号								

(3) (5 点)

ウ	
---	--

(4) (3 点×4=12 点)

a		b		c		d	
---	--	---	--	---	--	---	--

設問 2 (2 点×5=10 点)

e		f		g		h		i	
---	--	---	--	---	--	---	--	---	--

設問 3 (14 点+28 点+10 点=52 点)

(1) (2 点×2+10 点)

①

仮想 CPU 数		クラス名	
----------	--	------	--

②

示現塾 プロジェクトマネージャ・データベーススペシャリストなど各種セミナーを開催中！！
開催日、受講料、カリキュラム等、詳しくは、<http://zigen.cosmoconsulting.co.jp> 今すぐアクセス！！

(2) (3点×5+3点+10点)

①

j		k		l	
m		n			

②

処理名	
-----	--

対策内容

(3) (10点)

データベーススペシャリスト 解答用紙

◆平成 30 年度春期 午後Ⅱ◆

氏名(_____)

問 2

得点 _____ 点

設問 (6 点+7 点+21 点+66 点=100 点)

(1) (各 3 点)

ア	
イ	

(2) (7 点)

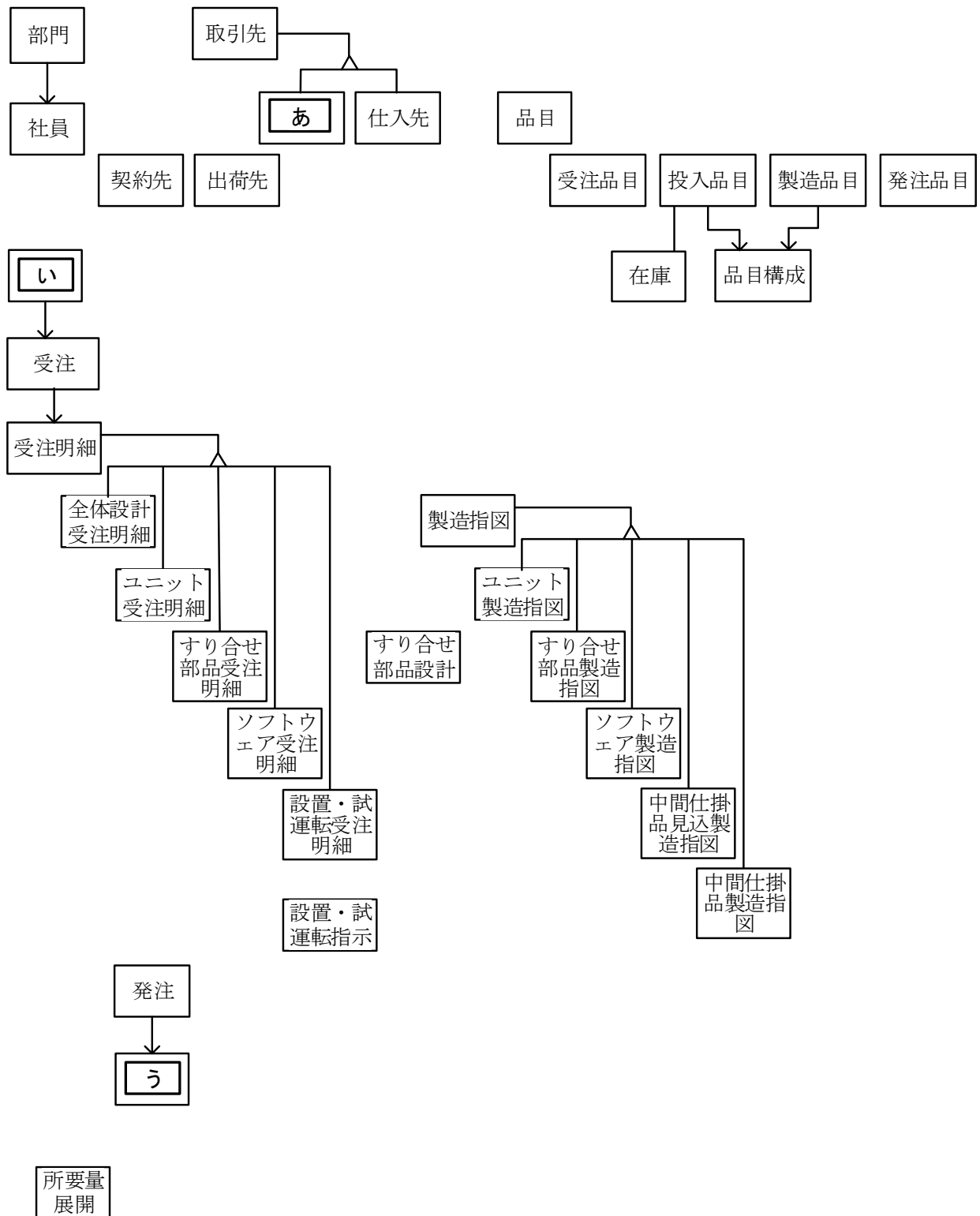
品目	サブタイプ	受注品目	投入品目	製造品目	発注品目
全体設計		○			
内製ユニット		○		○	
購買ユニット					
中間仕掛品					
構成部品					
専用すり合せ部品					
汎用すり合せ部品					
ソフトウェア					
設置・試運転					

(3) (2 点×3+32 点)

あ		い	
う			

示現塾 プロジェクトマネージャ・データベーススペシャリストなど各種セミナーを開催中！！

開催日、受講料、カリキュラム等、詳しくは、<http://zigen.cosmoconsulting.co.jp> 今すぐアクセス！！



示現塾 プロジェクトマネージャ・データベーススペシャリストなど各種セミナーを開催中！！
開催日、受講料、カリキュラム等、詳しくは、<http://zigen.cosmoconsulting.co.jp> 今すぐアクセス！！

(4) (2点×18+12点)

a	
b	
c	
d	
e	
f	
g	
h	
i	
j	
k	
l	
m	
n	
o	
p	
q	
r	
追加するサブタイプ	