

データベーススペシャリスト 解答用紙

◆平成 23 年度春期 午後Ⅱ◆

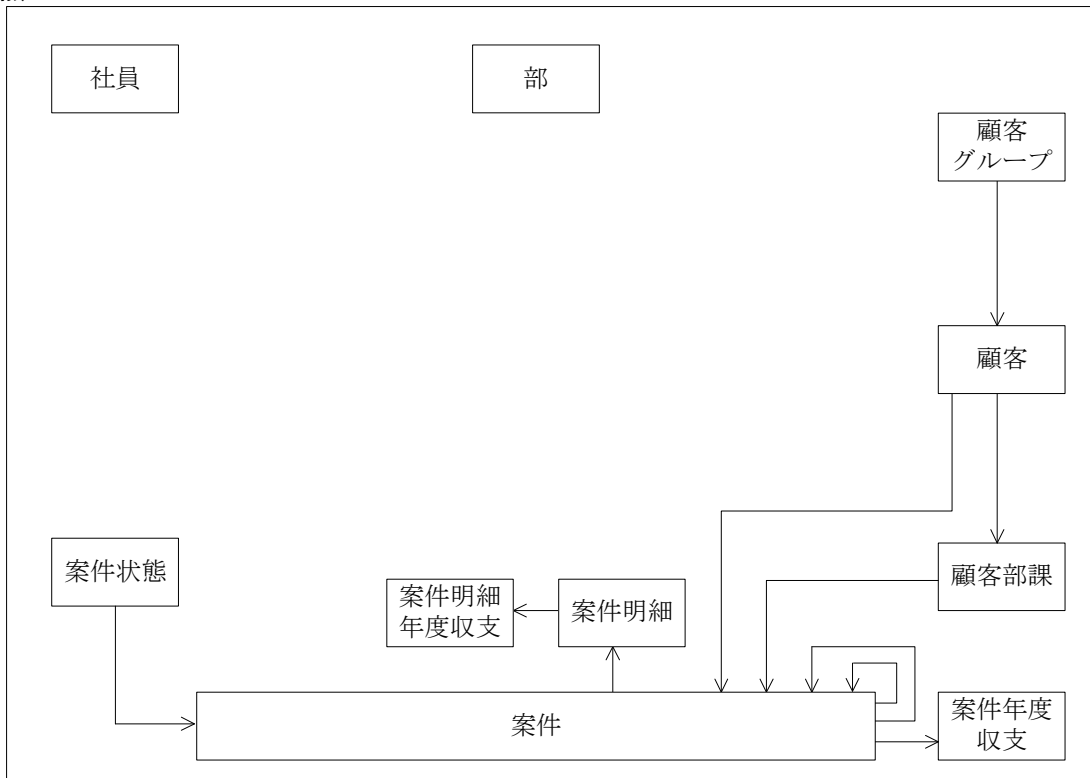
氏名(_____)

問 1

得点 _____ 点

設問 1 (10 点+9 点=19 点)

(1) (10 点)



(2) (各 2 点+3 点)

a		b	
c			

サブタイプ

設問2 (4点+32点+5点+14点=55点)

(1) (4点)

(2) (各2点)

d		e	
f		g	
h		i	
j		k	
l		m	
n		o	
p		q	
テーブル名			
列名			

(3) (2点+3点)

集計処理名	
-------	--

理由

--	--	--	--	--	--	--	--	--	--	--	--	--	--	--	--	--	--

(4) (4点+10点)

(i) (各2点)

テーブル名		列名	
-------	--	----	--

(ii) (各2点)

ア		イ	
ウ			
エ			
オ			

設問3 (6点+12点+8点=26点)

(1) (6点)

--

(2) (各6点)

表7 案1の場合の“PJ”テーブルの具体例

PJコード	...	PJ開始日	PJ終了日	...	案件明細番号	部コード	...

表8 案2の場合の“PJ売上実績”テーブルの具体例

PJコード	...	実績年月	実績額

(3) (8点)

表9 データの変更処理で、行の追加・変更が発生するテーブル

テーブル名	行の追加・変更の有無	テーブル名	行の追加・変更の有無
PJ	○	契約形態	
PJ売上計画	○	案件明細	
PJ売上実績	○	PJ種別	
等級ランク		PJ労務時間計画	
部		PJ外注費計画	
部ランク単価		PJ材料費計画	
社員		PJその他費用計画	
社員所属		PJ労務時間実績	
社員等級		PJ外注費実績	
勘定科目		PJ材料費実績	
外注会社		PJその他費用実績	

データベーススペシャリスト 解答用紙

◆平成 23 年度春期 午後Ⅱ◆

氏名(_____)

問 2

得点 _____ 点

設問 (16 点 + 16 点 + 16 点 + 52 点 = 100 点)

(1) (16 点)

表 6 物流事象整理表 (未完成)

物流事象	物流元拠点	物流先拠点	物流対象のもの	出庫記録	入庫記録	発送記録
購入部材受入れ	部材メーカー	パーツセンタ	部材	無	有	無
部品生産用部材払出し						
部品完成						
通常支給						
部品払出し						
横持ち						
余剰戻し						
余剰返送						
廃版廃棄						

注記 該当するものがない欄には、“－”を記入する。

(2) (16 点)

事務所

部門

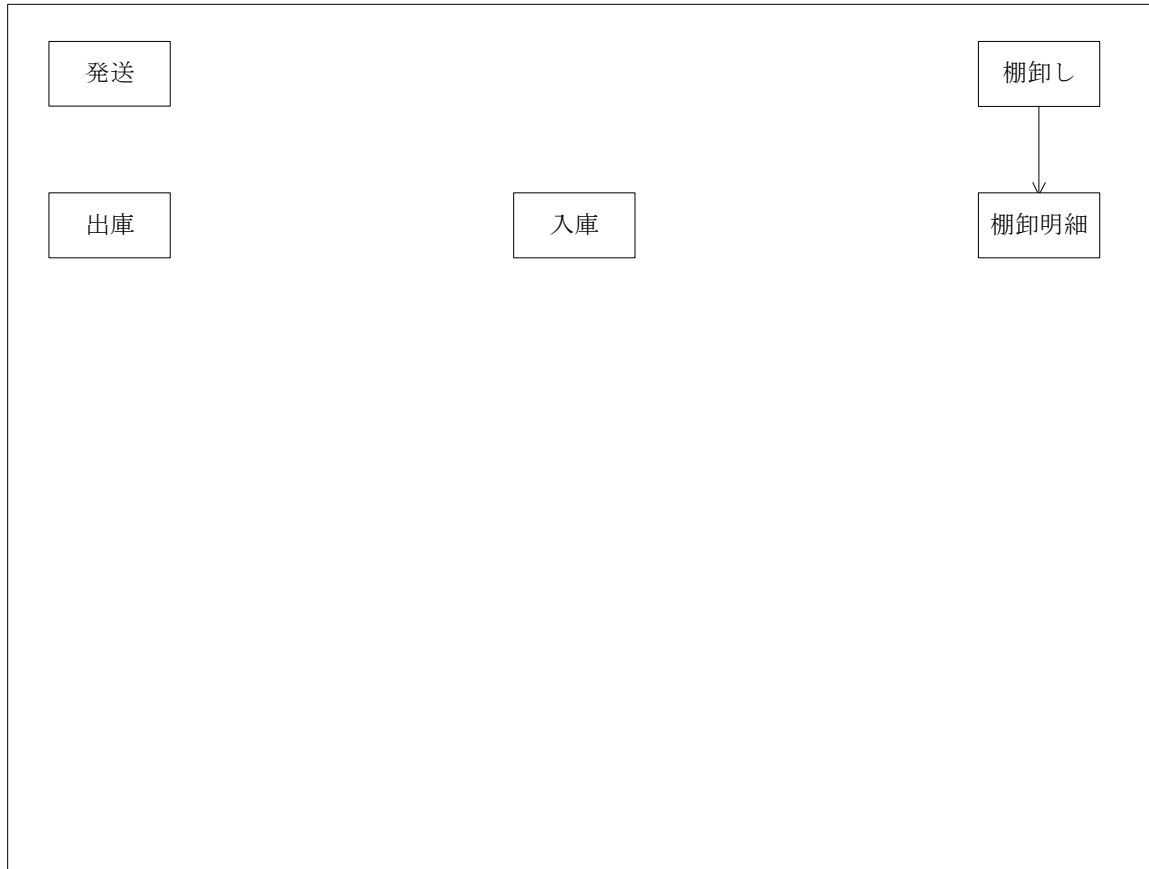
取引先

部材品目

拠点

在庫

(3) (16点)



(4) (各2点)

a	
b	
c	
d	
e	
f	

示現塾 プロジェクトマネージャ・データベーススペシャリストなど各種セミナーを開催中！！

開催日、受講料、カリキュラム等、詳しくは、<http://zigen.cosmoconsulting.co.jp> 今すぐアクセス！！

g	
h	
i	
j	
k	
l	
m	
n	
o	
p	
q	
r	
s	
t	
u	
v	

示現塾 プロジェクトマネージャ・データベーススペシャリストなど各種セミナーを開催中！！

開催日、受講料、カリキュラム等、詳しくは、<http://zigen.cosmoconsulting.co.jp> 今すぐアクセス！！

W	
X	
Y	
Z	