

データベーススペシャリスト 解答用紙

◆平成 24 年度春期 午後 I ◆

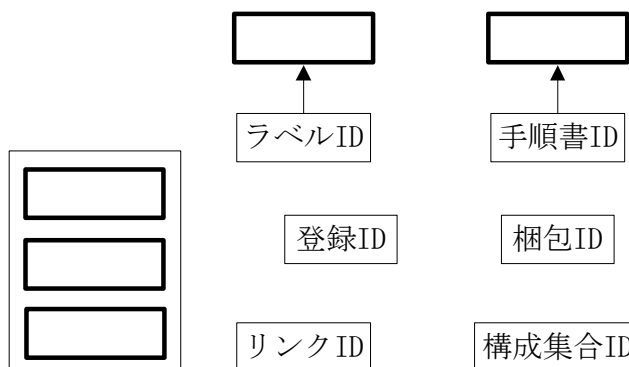
氏名 (_____)

問 1

得点 _____ 点

設問 1 (10 点 + 5 点 + 8 点 = 23 点)

(1) (10 点)



(2) (5 点)

(3) (8 点)

設問 2 (21 点 + 21 点 = 42 点)

(1) (7 点 × 3)

部品	候補キー			
	部分関数従属性の有無		推移的関数従属性の有無	
	部分関数従属性			
	推移的関数従属性			
調達部品	候補キー			
	部分関数従属性の有無		推移的関数従属性の有無	
	部分関数従属性			
	推移的関数従属性			
構成集合	候補キー			
	部分関数従属性の有無		推移的関数従属性の有無	
	部分関数従属性			
	推移的関数従属性			

(2) (7点×3)

部品	正規形	
	関係スキーマ	
調達部品	正規形	
	関係スキーマ	
構成集合	正規形	
	関係スキーマ	

設問3 (27点+8点=35点)

(1) (各3点)

ア	
イ	
ウ	
エ	
オ	
カ	
キ	
ク	
ケ	

(2) (8点)

登録者	手順書 ID	梱包 ID

データベーススペシャリスト 解答用紙

◆平成 24 年度春期 午後 I ◆

氏名(_____)

問 2

得点 _____ 点

設問 1 (18 点+11 点+8 点=37 点)

(1) (2 点×3+4 点×3=18 点)

a		b	
c			

(2) (2 点+9 点=11 点)

第 正規形

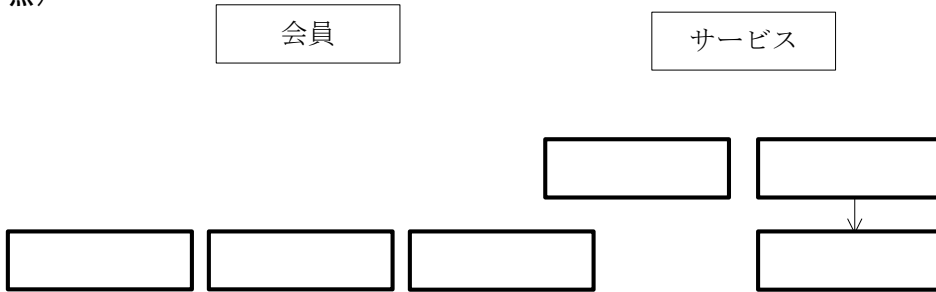
判別根拠

(3) (8 点)

--

設問 2 (10点+9点=19点)

(1) (10点)



(2) (9点)

--

設問 3 (10点+10点+14点+10点=44点)

(1) (各5点)

B

--

C

--

(2) (10点)

(3) (各7点)

(4) (10点)

データベーススペシャリスト 解答用紙

◆平成 24 年度春期 午後 I ◆

氏名(_____)

問 3

得点 _____ 点

設問 1 (18 点+10 点+12 点=40 点)

(1) (各 6 点)

a		b	
c			

(2) (10 点)

(3) (各 6 点)

d		e	
---	--	---	--

設問 2 (15 点+10 点=25 点)

(1) (5 点+10 点)

正しくないもの	
---------	--

理由

(2) (10 点)

設問 3 (20 点+10 点+5 点=35 点)

(1) (5 点+5 点+10 点)

サマリテーブル名		特定日の例	
----------	--	-------	--

理由

--	--	--	--	--	--	--	--	--	--	--	--	--	--	--	--	--	--	--	--	--

(2) (各 5 点)

B1		B2	
----	--	----	--

(3) (5 点)

--