

テクニカルエンジニア（データベース） 解答用紙

平成 18 年度春期 午後

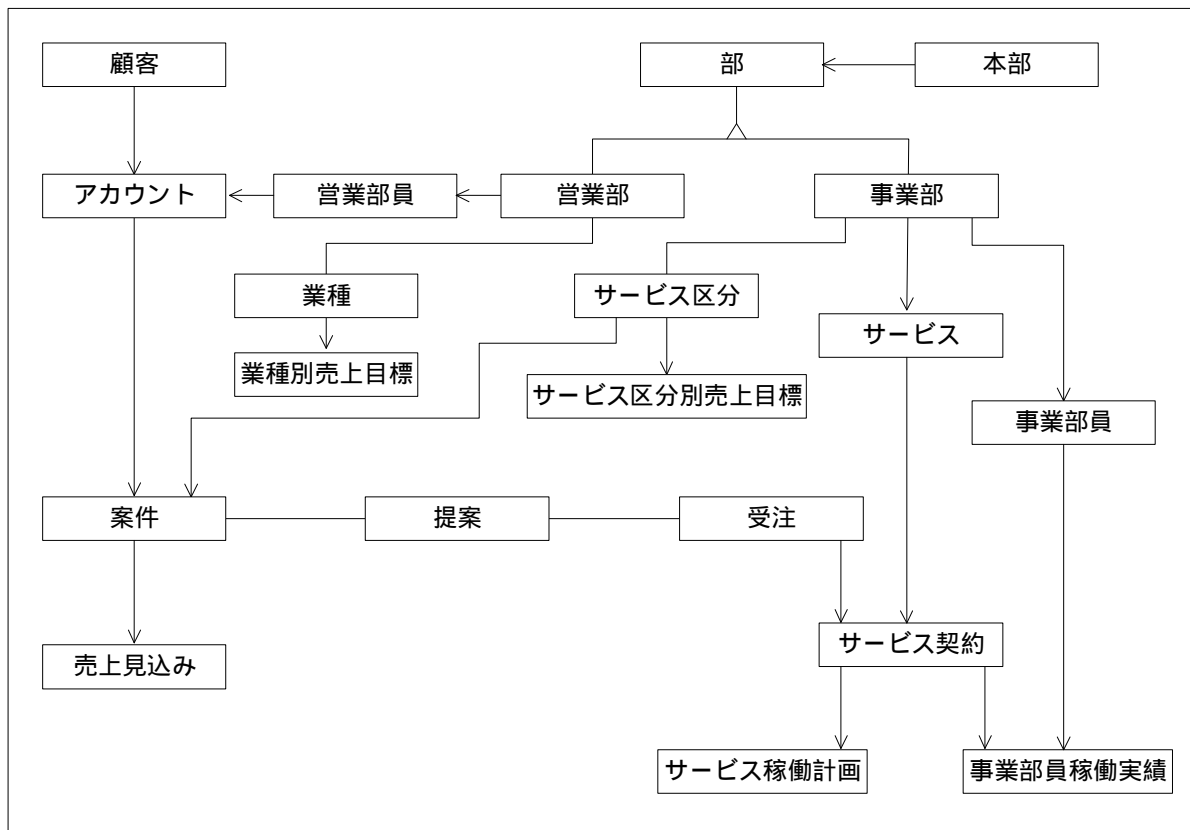
氏名(_____)

問 1

得点 _____ 点

設問 1 (10 点 + 10 点 = 20 点)

(1) (10 点)



(2) (5 点 + 2 点 + 3 点 = 10 点)

関係スキーマ (5 点)

--

(2 点)

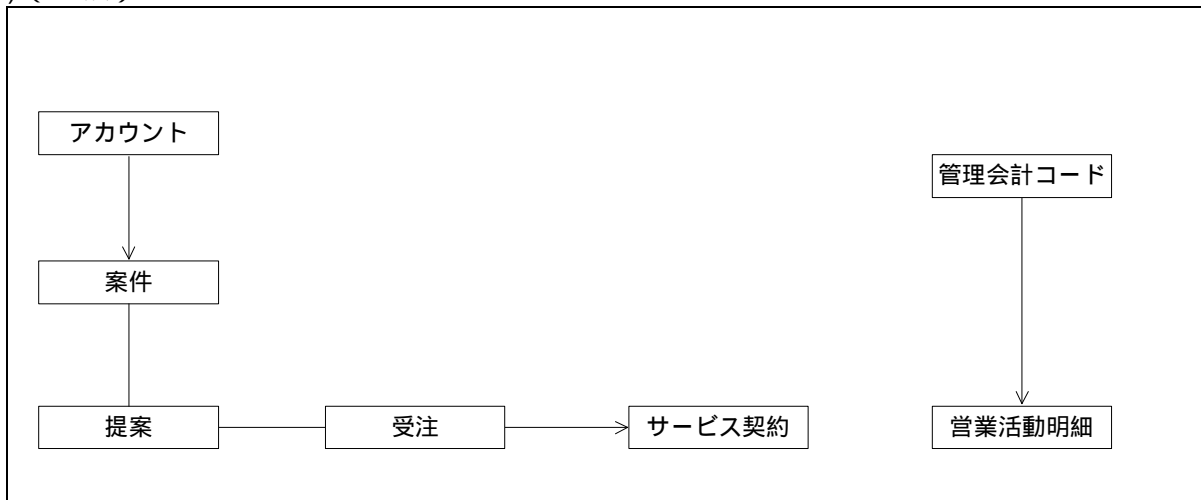
変更対象関係名	
---------	--

(3点)

変更内容	
------	--

設問2 (12点 + 12点 + 13点) = 37点

(1) (12点)



(2) (12点)

(3) (13点)

管理会計コード		管理会計コード						
(2)	属性名	管理会計コード						
(3)	インスタンス	400580						

設問3 (5点 + 10点 + 28点 = 43点)

(1) (5点)

サービス稼働計画 ()
------------	---

(2) (10点)

(3) (10点 + 2点 × 9)

b	
c	
d	
e	
f	
g	
h	
i	
j	

テクニカルエンジニア（データベース） 解答用紙

平成 18 年度春期 午後

氏名(_____)

問 2

得点 _____ 点

設問 1 (6 点 + 6 点 = 12 点)

(1) (各 2 点)

a		b	
c			

(2) (各 2 点)

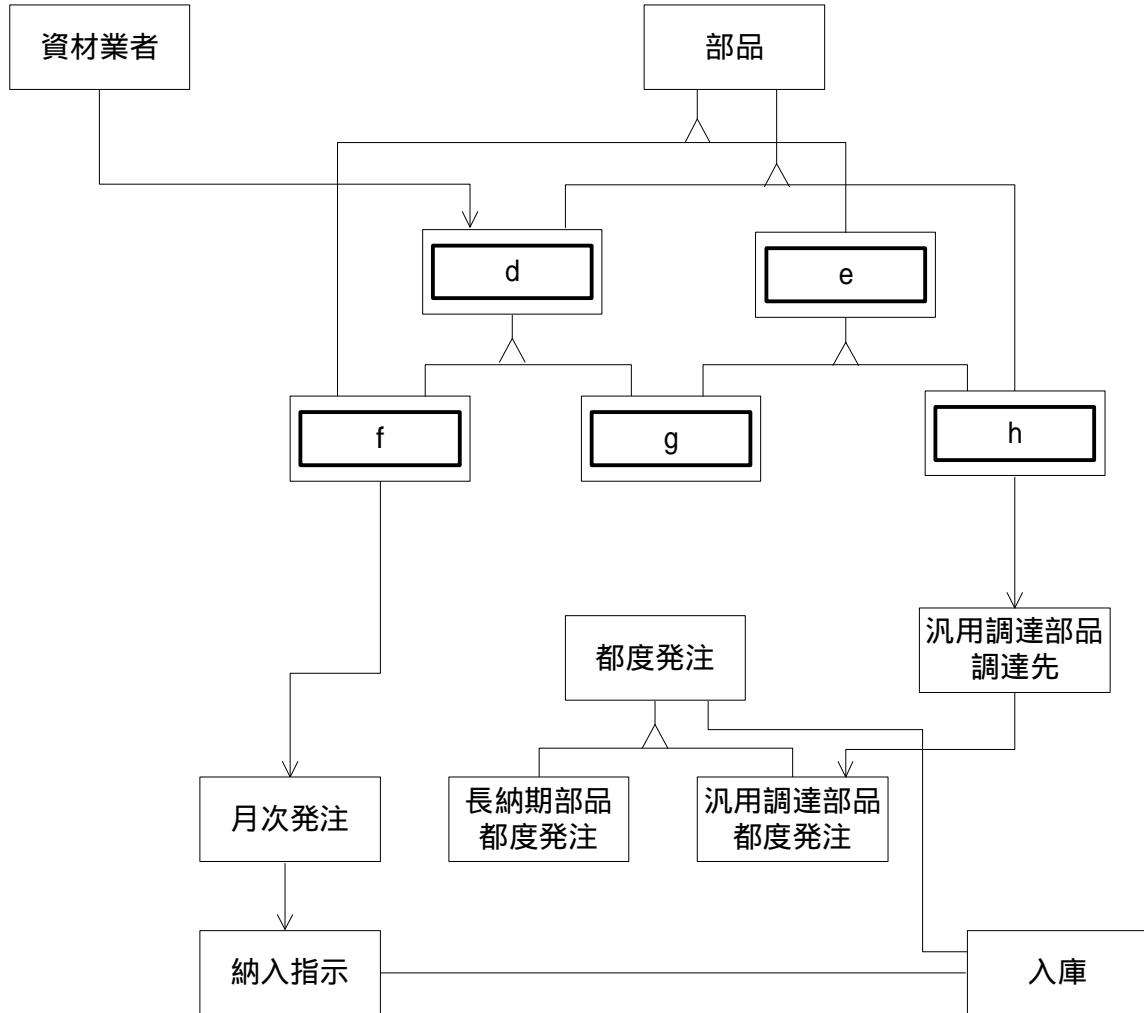
a	
b	
c	

設問 2 (10 点 + 15 点 + 15 点 = 40 点)

(1) (各 2 点)

d		e	
f		g	
h			

(2) (15点)



(3) (15点)

エンティティ タイプ名	属性名	資材業者 コード	納入リー ドタイム	購入単価	納入 ロット サイズ	回答納期
資材業者						
部品						
	d					
	e					
	f					
	g					
	h					
汎用調達部品調達先						
月次発注						
納入指示						
都度発注						
長納期部品都度発注						
汎用調達部品都度発注						
入庫						

設問3 (26点 + 22点 = 48点)

(1) (各2点)

i		j	
k		l	
m		n	
o		p	
q		r	
s		t	
u			

(2) (各2点+16点)

v		w	
x			

部品

d

v

w

x

e

f

g

h